

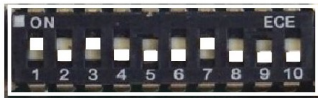
## Compat-D

Télécommande à codage par mini-interrupteurs 433 Mhz.

Codage simple :

Ouvrir une télécommande déjà en service.  
Repérer la position des mini-interrupteurs

Ouvrir le capot de protection de la Compat-D  
Recopier la position des mini-interrupteurs.  
Refermer et tester.



Récepteurs associés :

**Récepteur 1 canal : Compat-D\_rx1.** Compatible avec toutes télécommandes 433 Mhz code fixe  
Alimentation en 12/24v ac-dc. Sortie 1 relais 1A/24V maxi

### 1° RESET OBLIGATOIRE.

Tenir enfoncé la touche P1.  
Après 8 secondes le LED s'allument fixe, clignote puis s'éteint  
Relâcher P1.

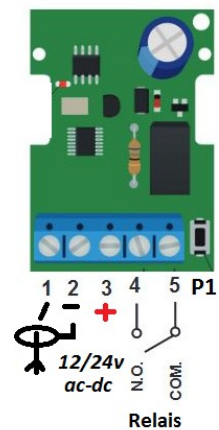
### Enregistrement d'une télécommande.

Enfoncer brièvement la touche P1  
Le LED reste allumé 5 secondes.  
Dans les 5 secondes tenir enfoncé la touche de la télécommande à enregistrer.  
Le LED clignote puis s'éteint, signifiant la réussite de l'enregistrement.

*Par défaut le relais fonctionne en mode Impulsion*

### Fonctionnement en Marche/Arrêt.

Tenir enfoncé la touche de la télécommande et dans le même temps appuyer sur la touche P1. Relâcher tout.



**Récepteur 2 canaux : Compat-D\_rx2.** Compatible toutes télécommandes 433 Mhz code fixe

Alimentation en 12/24v ac-dc. Sortie 2 relais 24V-1A-maxi. En fonctionnement normal le Led ROUGE clignote.

### 1° RESET OBLIGATOIRE.

Tenir enfoncé la touche P1.  
Après 10 secondes les 3 LED s'allument fixe. Relâcher P1.

### Enregistrement d'une télécommande.

Tenir enfoncé 2 secondes la touche P1 ( relais 1)  
ou P2 (relais 2), puis relâcher.  
Le LED vert correspondant reste allumé 5 secondes.  
Dans les 5 s enfoncé la touche de la télécommande à enregistrer.  
Le LED vert correspondant clignote puis s'éteint, signifiant la réussite de l'enregistrement.

*Par défaut le relais fonctionne en mode Impulsion,  
0,8 sec ou 0,3 sec si Dip switch 3 sur ON*

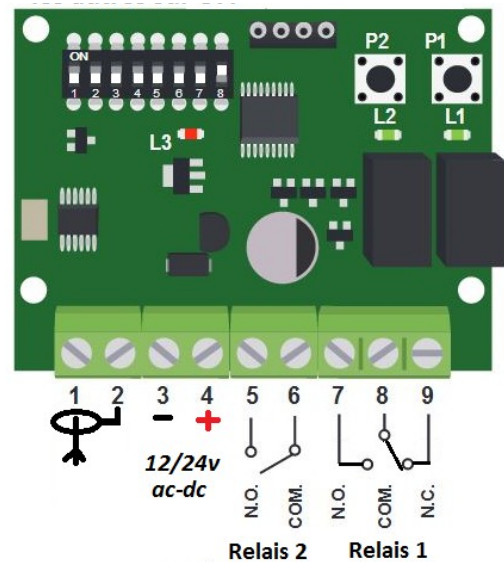
### Fonctionnement en Marche/Arrêt.

Tenir enfoncé la touche de la télécommande et dans le même temps appuyer sur la touche P1 ou P2. Relâcher tout.

Fonctionnement en mode Temporisé. 520 secondes maxi

Tenir enfoncé 2 secondes la touche P1 ou P2. Relâcher.  
De nouveau tenir enfoncé la touche P1 ou P2 jusqu'à ce que le Led correspondant clignote. Relâcher la touche.  
Le Led clignote 1 fois/seconde. Quand le temps désiré est écoulé, appuyer brièvement sur la touche.

### Switch 8 sur ON et tous les autres sur OFF



L'émetteur Compat-D est conforme aux principales directives des normes suivantes:  
ETSI EN 301 489-3 EN 300 220-1 EN 300 220-3 EN 60950: 1997.

Alimentation par 1 pile CR2032

